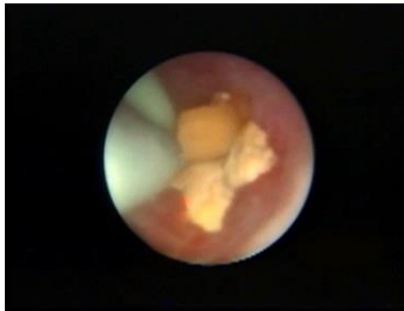


LITHO EVO 35W



Produttore: Quanta System. - Italia - **Modello:** LITHO EVO - Holmium YAG solid state pulsed laser 35W

ANNO IMMISSIONE 2019

ALLIANCE MEDICAL TECHNOLOGIES S.r.l. a Socio Unico, soggetta a direzione e coordinamento di Alliance Medical Italia S.r.l.

Sede legale: Via Mameli, 42/a - 20851 Lissone (MB) T +39 039 46 62 704 F +39 039 46 62 205

Unità locale: Via Beltrame, 7 - 20851 Lissone (MB) T +39 039 46 62 704 F +39 039 46 62 205

CCIAA Milano, Monza, Brianza e Lodi REA MB - 1891441 CF e P.IVA 12502181006 Capitale Sociale Euro 20.000,00 i.v.

www.alliancemedical.it E-mail: info.amt@alliancemedical.it Posta Elettronica Certificata: amt@pec.alliancemedical.it

Litho Evo un laser ad alte prestazioni indicato per le seguenti procedure chirurgiche in campo urologico da destinare al trattamento delle seguenti patologie:

- Calcolosi vescicale
- Calcolosi ureterale
- Calcolosi renale
- Neoplasia vescicale
- Stenosi dell'uretra
- Neoformazioni tumorali

Il laser LITHO EVO trova efficace applicazione nelle seguenti patologie Urologiche :

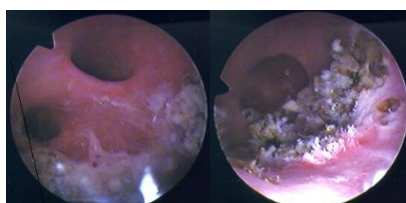
Trattamento della calcolosi urinaria



Incisione di stenosi



Ablazione Tumori



Grazie alle sue proprietà **Cyber Ho** ha inoltre impiego multidisciplinare nelle specialità di:

Urologia Ortopedia Odontoiatria Ginecologia Otorino Gastro-enterologia Chirurgia generale

ALLIANCE MEDICAL TECHNOLOGIES S.r.l. a Socio Unico, soggetta a direzione e coordinamento di Alliance Medical Italia S.r.l.

Sede legale: Via Mameli, 42/a - 20851 Lissone (MB) T +39 039 46 62 704 F +39 039 46 62 205

Unità locale: Via Beltrame, 7 - 20851 Lissone (MB) T +39 039 46 62 704 F +39 039 46 62 205

CCIAA Milano, Monza, Brianza e Lodi REA MB - 1891441 CF e P.IVA 12502181006 Capitale Sociale Euro 20.000,00 i.v.

www.alliancemedical.it E-mail: info.amt@alliancemedical.it Posta Elettronica Certificata: amt@pec.alliancemedical.it

La struttura costruttiva è robusta e studiata per fungere da supporto per la strumentazione di sala. La forma è lineare, posta su 4 ruote antistatiche piroettanti e frenanti, con superfici idonee a permettere comode procedure di pulizia e disinfezione;

Specifiche elettriche 200-230 V, 50/60Hz con assorbimento 10A

Sistema di raffreddamento ad aria con circuito interno a liquido.

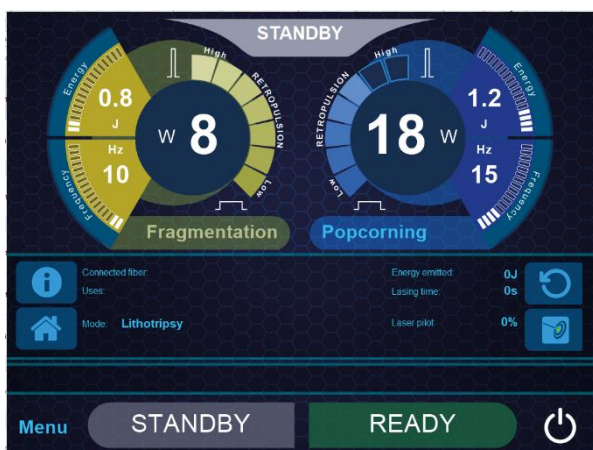
Condizioni Ambientali di utilizzo: temperatura da 10° a 30° gradi Centigradi. Max 85% di umidità

Dimensioni 45 x 70 x 92 cm e peso 95 kg

Pannello di controllo con display touch screen a colori di grandi dimensioni con visualizzazione dei valori impostati, dell'energia applicata, del tempo di irradiazione e del numero di impulsi.

Tramite l'interfaccia sono sempre visibili tutti i parametri di funzionamento, i programmi selezionati e la regolazione di energia, frequenza, durata dell'impulso.

In ogni istante è possibile accedere alla sezione di diagnostica del sistema per il controllo e visualizzazione di tutti i parametri, diagnostica ed allarmi;



L'interfaccia consente la memorizzazione di tutti i parametri sopra citati in modo da ricreare per ogni operatore un ambito di lavoro personalizzato. Inoltre, grazie alla pedaliera doppia, è possibile gestire simultaneamente due tipologie distinte di programmi.

Interfaccia utente semplice ed intuitiva di LITHO EVO consente un utilizzo immediato.

Il pratico display touch-screen ed il software gestionale consentono un rapido apprendimento ed uso dell'apparecchiatura, rendendo Cyber Ho di immediato utilizzo in camera operatoria, a vantaggio della sicurezza del paziente e degli operatori nonché del buon esito dell'intervento.

ALLIANCE MEDICAL TECHNOLOGIES S.r.l. a Socio Unico, soggetta a direzione e coordinamento di Alliance Medical Italia S.r.l.

Sede legale: Via Mameli, 42/a - 20851 Lissone (MB) T +39 039 46 62 704 F +39 039 46 62 205

Unità locale: Via Beltrame, 7 - 20851 Lissone (MB) T +39 039 46 62 704 F +39 039 46 62 205

CCIAA Milano, Monza, Brianza e Lodi REA MB - 1891441 CF e P.IVA 12502181006 Capitale Sociale Euro 20.000,00 i.v.

www.alliancemedical.it E-mail: info.amt@alliancemedical.it Posta Elettronica Certificata: amt@pec.alliancemedical.it

Infatti all'accensione, dopo un brevissimo tempo di autodiagnosi, il display si posiziona automaticamente nel menù di scelta, dove l'Utente può immediatamente selezionare differenti programmi impostati

Il laser LITHO EVO è dotato dell'innovativo RFID System.

Il sistema installato permette il rilevamento automatico della tipologia di fibra ottica grazie ad un rilevatore posto in prossimità dell'aggancio delle fibre.

Grazie a questo dispositivo il laser riconosce la dimensione della fibra e imposta automaticamente le energie e le frequenze massime consentite per la fibra stessa permettendo in ogni momento la variazione di energia, frequenza e durata dell'impulso.

In tale maniera si evitano impostazioni errate che possono compromettere la funzionalità e la durata del materiale di consumo, con evidenti vantaggi economici.

LITHO EVO offre prestazioni senza compromessi, con valori di picco nettamente superiori anche ad analoghi prodotti con potenza maggiore.

Caratteristiche specifiche:

- potenza massima 35 W
- energia dell'impulso modulabile da 0.1 a 5J
- lunghezza d'onda 2.100 nm
- ampio range di durata impulsi da 50 a 1.100 micro-secondi
- frequenza di ripetizione degli impulsi variabile da 3 Hz fino a 30Hz
- Raggio di puntamento a diodo di Classe III con luce verde alta visibilità (532 nm) con potenza regolabile in step fino a 5mW.

Il sistema è dotato di controlli integrati e di segnalatori acustici ed ottici che si attivano durante l'uso.

Regolarmente il sistema provvede a:

- Controllo allineamento del fascio
- Controllo di focalizzazione
- Controllo potenza di emissione
- Gestione Stand-by manuale di emissione raggio sia da monitor che da pedaliera
- Blocco automatico di emissione raggio mediante circuito chiuso collegabile anche alla porta della sala operatoria

ALLIANCE MEDICAL TECHNOLOGIES S.r.l. a Socio Unico, soggetta a direzione e coordinamento di Alliance Medical Italia S.r.l.

Sede legale: Via Mameli, 42/a - 20851 Lissone (MB) T +39 039 46 62 704 F +39 039 46 62 205

Unità locale: Via Beltrame, 7 - 20851 Lissone (MB) T +39 039 46 62 704 F +39 039 46 62 205

CCIAA Milano, Monza, Brianza e Lodi REA MB - 1891441 CF e P.IVA 12502181006 Capitale Sociale Euro 20.000,00 i.v.

www.alliancemedical.it E-mail: info.amt@alliancemedical.it Posta Elettronica Certificata: amt@pec.alliancemedical.it



ISO 9001:2015
0273
Cert. n. AJAEU/07/10097



– Il pedale di comando è di tipo multifunzione programmabile. Presenta 2 pedali di erogazione ed 1 tasto Ready/standby

Direttamente dall'interfaccia è possibile associare al singolo pedale la funzione desiderata e più adatta allo scopo terapeutico.

I nostri vantaggi



Quanta System ha recentemente introdotto la tecnologia MasterPulse™, implementandola sul laser ad olmio

LITHO EVO .

MasterPulse™ consente di regolare in maniera fine la durata temporale degli impulsi in maniera veloce, intuitiva ed in tempo reale.

I 7 livelli di regolazione offerti, rappresentano una caratteristica esclusiva che permette di accentuare od attenuare in maniera controllata tutti gli effetti della radiazione.

Le prodotti concorrenti offrono al massimo solo 3 livelli e non garantiscono la possibilità di fare le regolazioni in tempo reale.

Con la nostra tecnologia invece l'utente non deve perdere tempo nel trovare il giusto equilibrio tra energia, frequenza e durata dell'impulso.

Si inizia con la combinazione di energia e frequenza delle impostazioni preferite, quindi si seleziona un livello più alto o più basso di MasterPULSE™ per regolare la retrospulsione in base al feedback visivo.

ALLIANCE MEDICAL TECHNOLOGIES S.r.l. a Socio Unico, soggetta a direzione e coordinamento di Alliance Medical Italia S.r.l.

Sede legale: Via Mameli, 42/a - 20851 Lissone (MB) T +39 039 46 62 704 F +39 039 46 62 205

Unità locale: Via Beltrame, 7 - 20851 Lissone (MB) T +39 039 46 62 704 F +39 039 46 62 205

CCIAA Milano, Monza, Brianza e Lodi REA MB - 1891441 CF e P.IVA 12502181006 Capitale Sociale Euro 20.000,00 i.v.

www.alliancemedical.it E-mail: info.amt@alliancemedical.it Posta Elettronica Certificata: amt@pec.alliancemedical.it



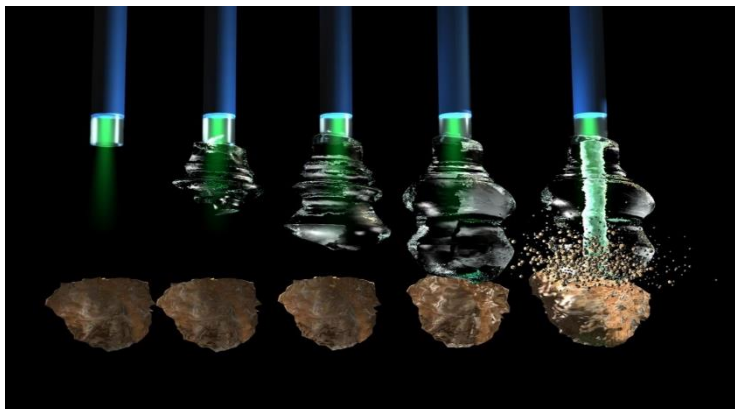
0273
Cert. n. AJAEU/07/10097

LITHO EVO è l'UNICO dispositivo laser che fornisce il controllo completo sulla retrospulsione sia per i calcoli urologici, sia per accentuare o mitigare il taglio dei tessuti molli.

Lo scopo del MasterPulse™ è:

- Evitare l'instabilità dei calcoli
- Aumentare il controllo sul taglio dei tessuti
- Facilitare il trattamento
- Aumentare Efficacia ed efficienza del trattamento
- Ridurre dei tempi di trattamento
- Regolare le impostazioni in maniera immediata e semplificata

In particolare per la calcolosi, ridurre la retrospulsione e modificare il taglio del tessuto diventa più semplice: invece di provare impostazioni diverse, si regola l'effetto dell'emissione laser in base alla risposta in tempo reale del target.



Grazie alla tecnologia MasterPulse, Quanta System ha introdotto l'innovativa modalità Vapor Tunnel, per un'efficienza e un controllo del trattamento di litotripsia superiori:

Mediante particolari impulsi controllati, il laser crea un canale di vapore che si propaga dalla fibra laser fino al calcolo:

All'interno del tunnel, l'energia si distribuisce in maniera più rapida e veloce aggredendo in maniera efficace il target consentendo la riduzione della retrospulsione senza dover inseguire il calcolo e semplificando la procedura.

Elemento ancora più importante, quando il tunnel termina la sua azione e viene riassorbito, la depressione creata tende ad attrarre il calcolo e lo avvicina alla fibra ottica.

In tal senso tutti i colpi vanno a segno con la loro efficacia e si riducono i tempi di trattamento, migliorando la trasmissione dell'energia.

Visivamente, l'effetto fisico generato consente di prevenire o invertire la retrospulsione e raggiungere target più lontani senza la necessità di andare a contatto

ALLIANCE MEDICAL TECHNOLOGIES S.r.l. a Socio Unico, soggetta a direzione e coordinamento di Alliance Medical Italia S.r.l.

Sede legale: Via Mameli, 42/a - 20851 Lissone (MB) T +39 039 46 62 704 F +39 039 46 62 205

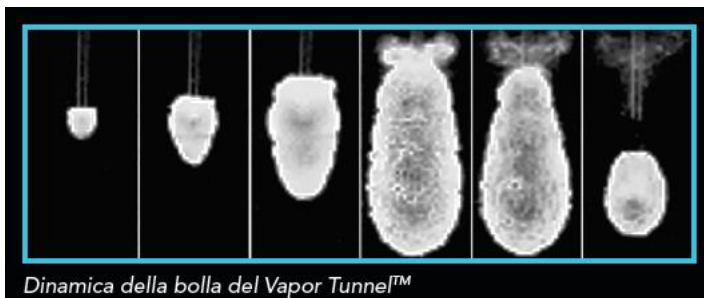
Unità locale: Via Beltrame, 7 - 20851 Lissone (MB) T +39 039 46 62 704 F +39 039 46 62 205

CCIAA Milano, Monza, Brianza e Lodi REA MB - 1891441 CF e P.IVA 12502181006 Capitale Sociale Euro 20.000,00 i.v.

www.alliancemedical.it E-mail: info.amt@alliancemedical.it Posta Elettronica Certificata: amt@pec.alliancemedical.it

Grazie alla tecnologia MusterPulse, coi laser LITHO EVO è possibile accedere alle seguenti modalità di lavoro avanzate:

Sistema di controllo della retrospulsione



VAPOR TUNNEL: Consiste in uno Specifico Impulso Lungo Singolo, questa modalità di emissione riduce la retrospulsione e permette una fine ablazione del calcolo.

Il Vapor Tunnel è ottimizzato per impiegare la minima potenza di picco disponibile in

base ai parametri selezionati.

LITHO EVO è ad oggi l'unico laser da 35W sul mercato in grado di implementare funzionalità disponibili solo su laser ad olmo ad alta potenza (a partire da 60W).

Inoltre consente la creazione e salvataggio di nuovi settaggi, oltre a quelli già presenti:

- ✓ **Settaggi operativi dedicati:**
 - **8 modalità di litotrissia :**
 - **6 modalità urologia**
 - **1 modalità per calcoli biliari**
 - **1 modalità per scialotitiasi**
 - **4 modalità per i tessuti molli**
- ✓ **Salvataggio/caricamento di programmi customizzati**

Caratteristiche Fibre Laser – QS FIBER

Le fibre prodotte da QUANTA SYSTEM, SERIE OAF rappresentano lo strumento ideale per veicolare la radiazione laser. Facile riprocessamento ed aggancio rapido grazie allo standard SMA 905 del connettore.



SERIE OAF

Fibra Frontale – Pluriuso sterilizzabile o monouso

fibre ottiche da 200, 272 μm per piccole incisioni ed ablazione di neoformazioni da utilizzare anche con strumentazione flessibile come ureterorenoscopia.

fibre ottiche da 365, 550, 600, 800, 1.000 μm per metodiche di ablazione, taglio e coagulazione su ampie porzioni tissutali e vaporizzazione ad alta potenza.

Una elevata versatilità applicativa richiede una vasta gamma di fibre per la trasmissione della radiazione. Per questo motivo, il laser LITHO EVO è compatibile con diversi diametri (200-1.000 μm) e tipologie di fibre. **Oltre alle fibre standard, il nostro portafoglio include le fibre BallTip (per un inserimento più semplice nello strumentario già flesso).**

SCHEDA TECNICA FIBRA OTTICA OAFxxxxxx – PLURIUSO/MONOUSO – CND Z12011080

Rep. 479735/479700

Descrizione del prodotto: frontale riutilizzabile con RFID system per il riconoscimento fibra

Funzione: la fibra ottica laser porta il fascio laser a contatto col tessuto biologico del paziente.

Effetto finale sui tessuti: vaporizzazione, ablazione, effetto emostatico

Applicazioni: multidisciplinari chirurgiche

Lunghezza d'onda supportate: da 180 nm. a 2.100 nm.

Modo d'uso: a contatto/semicontatto, non a contatto.

Materiali: quarzo/quarzo, rivestimento copolimero ETFE blu

Confezione: sterile (ossido di etilene)

Riutilizzo: fino a 10 sterilizzazioni (escluse monouso e BallTip)

Tipo di sterilizzazione: autoclavabile o Ciclo Gas Plasma (perossido di idrogeno)

ALLIANCE MEDICAL TECHNOLOGIES S.r.l. a Socio Unico, soggetta a direzione e coordinamento di Alliance Medical Italia S.r.l.

Sede legale: Via Mameli, 42/a - 20851 Lissone (MB) T +39 039 46 62 704 F +39 039 46 62 205

Unità locale: Via Beltrame, 7 - 20851 Lissone (MB) T +39 039 46 62 704 F +39 039 46 62 205

CCIAA Milano, Monza, Brianza e Lodi REA MB - 1891441 CF e P.IVA 12502181006 Capitale Sociale Euro 20.000,00 i.v.

www.alliancemedical.it E-mail: info.amt@alliancemedical.it Posta Elettronica Certificata: amt@pec.alliancemedical.it

| Parametri di sterilizzazione | | | |
|-------------------------------------|------------------------------------|------------------------------------|---------------------------|
| Alto vuoto | 121°C (250°F) | 132°C (270°F) | “Gas Plasma” |
| 132° - 34°C (270°- 72°F) | 121° - 123°C (250°-254°F) | 132° - 134°C (270° - 272°F) | Ciclo 52min a 42°C |
| Tempo di esposizione: 10 minuti | Tempo di esposizione: 30 minuti | Tempo di esposizione: 10 minuti | Es. Ciclo Sterrad 100S |

Diametro del core della fibra: 200-272-365-550-600-800-1.000 µm

Diametro esterno: DA 0,9mm fino a 1,4 mm.

Tipo di punta: piatta

Apertura numerica della fibra: N/A 0.22

Connettore: SMA 905 "free-standing";

Lunghezza della fibra: 3.0 m

Presenza di lattice: Latex Free; Ftalati Free

Certificazione: CE 0123.

Classificazione: IIa